



神戸労災病院

参加
無料

ロッサくん 健康フェア

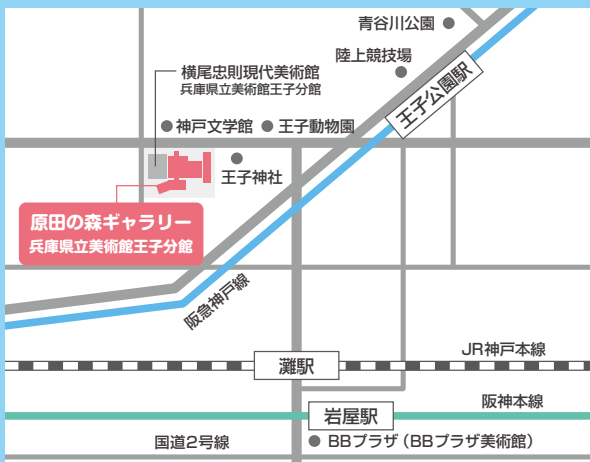
2018年 8月4日(土) 13:30~17:00
※講演会は14:00~16:00

会場

原田の森ギャラリー 別館3階・4階
(兵庫県立美術館王子分館)

働く人や、地域の方々の健康維持・増進を目的としたフェアを開催いたします。
ご自身の健康度をチェックしてみませんか? 毎日簡単にできる体操や、栄養についての耳より情報が聞ける講演もありますよ♪

アクセス 原田の森ギャラリー (兵庫県立美術館王子分館)
〒657-0837 兵庫県神戸市灘区原田通3丁目8-30



先着
40名

ちびっこ
ドクター・ナース体験

あこがれのドクターやナースに大変身!
聴診器や白衣を着て記念撮影をしよう!!

事前申込
60名

講演会 (14:00~16:00)

気になる話題について徹底説明!
● 骨粗しょう症対策 ● 熱中症など
専門家がくわしく説明します。

詳しくは裏面を
ご覧下さい

問合せ先 神戸労災病院 医事課直通

TEL 078-231-5084

イベント内容

ちびっこ ドクター・ナース体験

ドクターやナースになりきって
記念撮影しよう！

会場 3階

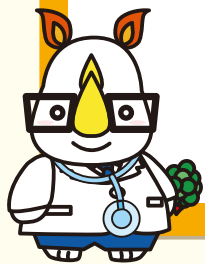
対象 2歳から12歳までのお子様
必ず保護者の方の同伴をお願いいたします。

定員 先着 40名

直接会場にお越しください。

当日
受付

着替えやすい
服装で来てね



測って健康

先着 各20名 お1人1機種のみ

● 骨密度測定

いつの間にか骨折なんて
困る!骨の密度を測れる
絶好のチャンスです!

● 体成分 (Inbody)

体重だけじゃない!
体の成分も測れます!

● 血圧測定

普段から血圧測ってますか?
血圧は日々変化していますよ。

● 血管年齢 (動脈硬化度測定)

実年齢ではなく、血管年齢が
重要です。

全て無料で
体験できます!



講演会

会場 4階 定員 事前申込 60名

申込
方法

電話にてお問い合わせください。

▼ 神戸労災病院 医事課直通

078-231-5084

講演 14:00-14:55

1 よくある夏バテ防止の落とし穴
栄養管理室長 久永 文

講演 15:05-16:00

2 転ばない!骨折しない!対策
～小さなことからコツコツと～
リハビリ・骨粗鬆症チーム



医療機器展示

自動血圧計、血糖測定器、杖、サンダル等
身近な健康グッズを展示しています。

飲料メーカーによる /

栄養サポートコーナー

ほっとひととき

最新の栄養情報満載!

休憩コーナーにて健康飲料の試飲ができます。

