

Medical Net News

Vol.57 (令和6年3月)

独立行政法人労働者健康安全機構

神戸労災病院

神戸労災病院 代表電話：078-231-5901

地域医療推進室 直通電話：078-231-5925

ファックス：078-231-5926

ホームページ：https://www.kobeh.johas.go.jp

神戸労災病院放射線科部長就任のご挨拶

神戸労災病院 放射線科部長 工藤 剛史



地域医療を担われている先生方、平素より画像診断のご依頼頂きありがとうございます。

令和6年2月より放射線科部長に赴任致しました工藤剛史(くどう たけふみ)と申します。

出身は兵庫県加西市で、現在は神戸市内に住んでいます。

平成4年に鳥取大学医学部を卒業し、神戸大学放射線科に入局しました。その後大阪警察病院、県立西宮病院、姫路医療センター、兵庫がんセンターで放射線科医として研鑽し、平成16年に博士号を取得いたしました。平成20年には地元の市立加西病院の放射線科部長に就任しております。田舎の病院での診療は、私にとって、のんびりして有難かったのですが、令和2年のコロナ禍のなか、西神戸医療センターに異動し、大病院の放射線科医として知識をブラッシュアップして参りました。そして令和6年2月より当院の放射線科部長に就任いたしました。

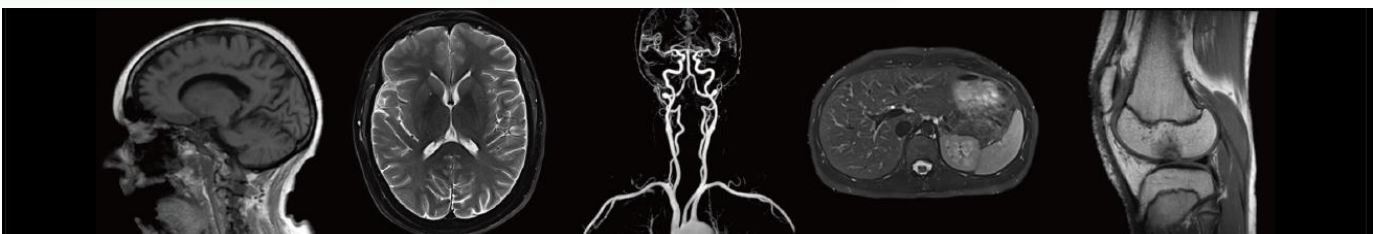
早速ですが、令和6年4月からは当院で、シーメンス社の3T(テスラ)のMRIが稼働します。西神戸医療センターでの3T MRIの経験を生かし、画像診断の領域で地域の先生方のお役にたてますよう努力してまいります。今後とも放射線画像検査のご依頼をいただければ幸いです。



画像提供：シーメンスヘルスケア株式会社



画像提供：シーメンスヘルスケア株式会社



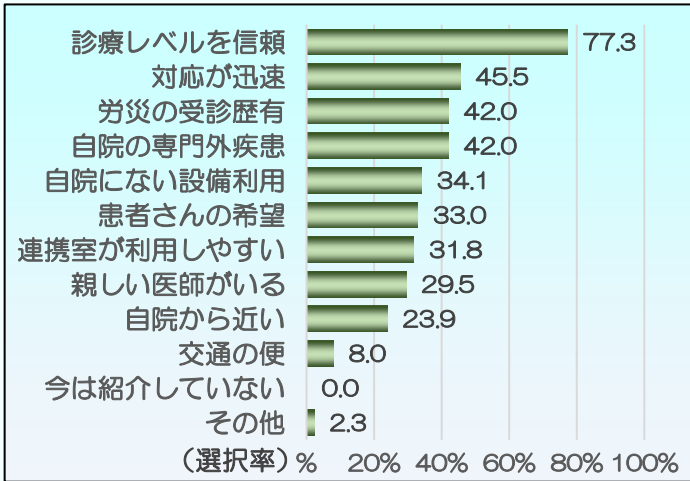
画像提供：シーメンスヘルスケア株式会社

令和5年度 医療連携アンケート 結果報告

発送数：193施設
 回答数：88施設
 回収率：45.6%

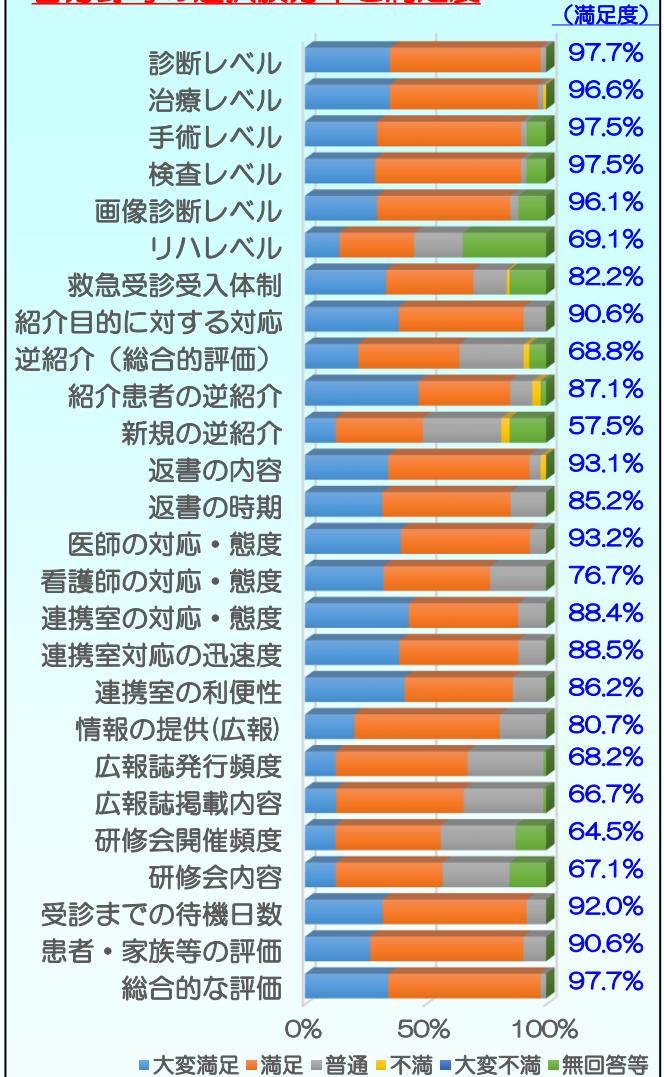
昨年末、直近3年間累計で当院にご紹介いただいた連携医療機関（県内の医院・クリニック）の上位から、当院の医療連携の質向上を目的として、アンケート調査を行いました。
 ご協力いただいた連携機関の皆様におかれましては、この場を借りて、厚く御礼申し上げます。

当院をご紹介いただいた理由



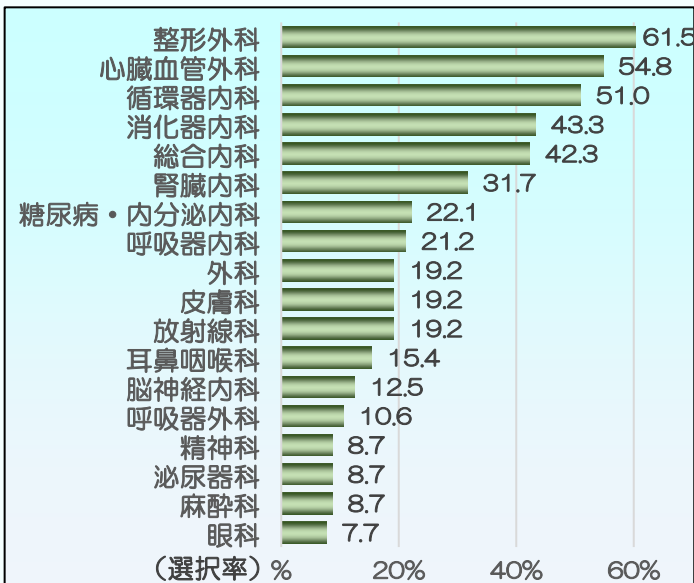
当院の満足度

各分野毎の選択肢分布と満足度



※ 満足度＝「無回答・実績無」を除いた全体回答数における「大変満足」と「満足」の割合

紹介したいと思う診療科

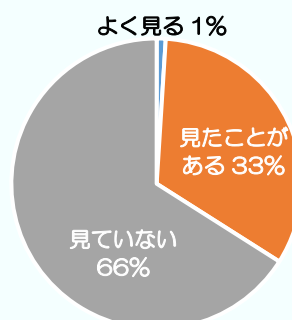


当院の広報について

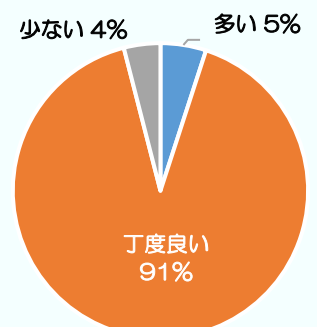
各媒体の閲覧頻度

	頻繁に見る	一度は・時折	興味ある内容のみ	スタッフは良く見る	届いてない ほぼ見ない
広報誌 『Medical Net News』	1	59	26	0	2
診療案内誌	6	76		2	3
メールマガジン 『きまぐれロッサ便』		45			37
ホームページ	4	40			43

オンラインセミナー Meet The Rosai視聴頻度 (n=83)



病院情報の提供量 (n=83)



ご意見（自由記載）：明るい雰囲気が出てよかった、各課・各部署の紹介が見ていて楽しい

その他当院へのご意見・ご要望について（自由記載）

大変勝手ながら、紙面スペースの都合上、御礼系のご意見については、掲載を割愛させていただきました。ご意見・ご要望等については、以下のとおりお示ししますので、ご参照ください。

Q1. 意見を聞かれるなら切手は貼っておいた方が良いと思います。（中央区 外科系診療所）

A1. ご指摘のとおりと存じます。大変申し訳ございませんでした。例年、返信用封筒に切手を貼付のうえ、送付しておりましたが、今回失念しており、回答率の低下にも繋がっております。年始早々、アンケートをお願いした医療機関には、別途切手のみ追送させていただきました。次回は、このようなことのないよう留意いたします。

Q2. 救急対応について、連携室は総合内科を窓口に行っていると説明し、総合内科を指示するが、連携医の申出を尊重し、希望する専門外来を紹介する方がロスが少ないと思います。考えてください！（北区 内科系診療所）

A2. 救急対応窓口は、内科系医師1名、外科系医師1名の2名で初期対応に当たっております。総合内科を窓口に行っているわけではございませんが、お伝えの内容に齟齬があったようで申し訳ございません。

また、各診療科で院内オンコール体制を整えておりますが、外来診療、入院診療、検査、手術、IC等もあり、診療科ごとに常時1名、救急対応医師を置くことは難しく、初期対応やトリアージ、オンコール医師への「つなぎ」を当番医がしております。ご理解の程、よろしく願いいたします。

Q3. きびしい回答となりました。整外の鷲見先生（元院長）が辞められてからは労災の評価は？です。（北区 内科系診療所）

A3. 忌憚のないご意見を頂戴し、御礼申し上げます。アンケートの集計結果は、例年、自由記載のご意見も含め、院内スタッフに周知しております。職員一同、真摯に受け止め、評価回復に努める所存です。今後ご指導、ご鞭撻の程、よろしくお願い申し上げます。

Q4. 今後はぜひセミナーに参加したい。（中央区 外科系診療所）

A4. オンラインセミナーであれば、月1回の開催を目標に運営しております。また、コロナ禍で中止していた参集形式の交流会も、来年度は再開予定としております。詳細は決まり次第、案内させていただきます。

Q5. 紹介患者に対して逆紹介はもちろんですが、症状経過についてもお知らせいただきたく思います。（北区 外科系診療所）

A5. 貴重なご意見、ありがとうございます。ご紹介から長期間音沙汰がなければ、ご心配されるのは当然のことと存じます。当院からの退院時・転院時といった節目の際や、当院での加療が長期化している際等、紹介元の先生方への経過報告を積極的に行うよう医局会等で呼び掛けます。

Q6. 紹介した循環器疾患の患者さんを逆紹介して下さるのはうれしいが、できれば定期検査についてはフォローして（1年に1度でいいので）（灘区 内科系診療所）

A6. 承知いたしました。地域の先生方や患者さんの要望も踏まえた上で、改めて循環器内科内でフォローのあり方を再考いたします。貴重なご意見、ありがとうございました。

Q7. 待機・緊急ともにお世話になっております。当日受診についてTELにて可否を伺っておりますが、外来受診であればTEL不要でしょうか。バタバタしておりTELが難しいこともあり当日受診についてわかるとありがたく存じます。（中央区 内科系診療所）

A7. 当院は、原則完全予約制ではありませんので、『平日午前11時30分までに受付をお済ませいただく』ことが可能であれば、直接患者さんをお呼びいただいております。ただし、医師が少人数の診療科や、医師にご指定がある場合等は、目的の診療科・医師に、急な休診や外来制限がかかる場合もございます。患者さんに日を改めてご来院いただく場合もございますので、ご承知置きいただくとともに、患者さんへのご説明もよろしくお願い申し上げます。

また、待ち時間の短縮にも繋がりますので、当日受診以外で待機的な症例は、極力ご予約いただきますようお願い申し上げます。



お 知 ら せ

●人事異動のお知らせ

よろしくお祈いします！！
(令和6年2月1日付採用)

(放射線科)
部長 工藤 剛史 (くどう たけふみ)

お世話になりました！！
(令和6年1月31日付退職)

(放射線科)
部長 橋本 和久

●医療従事者向けオンライン研修のお知らせ

研修会名 : Meet The Rosai via ZOOM 『腎・尿路特集』
日 時 : 令和6年3月14日(木) 18時～(1時間程度)
演 題 1 : 外来でみる尿路感染症 (講師:腎臓内科部長 佐藤 稔)
演 題 2 : 神戸労災病院でのCKD診療 (//)
申 込 先 : chiiki@kobeh.johas.go.jp (地域医療推進室)
申込期日 : 3月14日(木) (研修会当日) 12時まで

医療従事者であればどなたでも視聴できます。視聴をご希望の方は、

- ①所属施設名
 - ②職種
 - ③氏名
 - ④案内返信用アドレス
 - ⑤医籍登録番号
- (生涯教育単位申請希望者のみ)

を左記メールアドレスまでお知らせください。

●メール会員募集 (メールマガジン『きまぐれロッサ便』)

神戸労災病院ではメール会員を募集しています。ご登録いただいた方には、月1回程度、メールマガジン『きまぐれロッサ便』をお届けしております。本誌の発刊が年4回であることに對し、小回りの利く、リアルタイムでの情報発信を目指し、**広報誌**発刊のお知らせ(医療機関向け・患者向け)や、**オンライン研修**『Meet The Rosai』のご案内、**人事異動**のお知らせ等を「きまぐれ」な頻度でお届けしております。

会員登録、メールマガジン送付をご希望の方は、以下のURLまたは右記のQRコードから必要情報を入力の上、奮って会員登録をお願いします(医療従事者であればどなたでもお申し込みいただけます!!)。



(登録フォーム) <https://f.bmb.jp/bm/p/f/ff.php?id=bm61833mr&task=regist>



お 願 い

ご予約の連絡をいただいた当日中に、診療情報(紹介状)と患者保険情報のコピーを地域医療推進室宛てにFAXしていただきますようご協力よろしくお願い致します。

johas 独立行政法人労働者健康安全機構

神戸労災病院 地域医療推進室

TEL : 078-231-5925

FAX : 078-231-5926

開室時間 平日 8:15~19:00 土曜 8:30~12:30
(17時以降および土曜は診察・検査予約のみ)

▶診療情報提供書等ご送付いただく際は、封筒に「診療情報提供書在中」とご明記ください。