



やまびこ

～循環器内科の心臓カテーテル治療～

循環器内科部長 小澤 徹

心臓カテーテル治療って何だろう？

皆さんは「狭心症」や「心筋梗塞」等の病気を聞いたことがありますか。冠動脈という心臓の筋肉に栄養を送る血管の流れが悪くなり、心臓に様々な悪影響を及ぼす病気です。

私たちはカテーテルと呼ばれる管を用いて、日夜この病気の発見と治療に取り組んでいます。外科手術が必要な場合は心臓血管外科の先生にお願いするのですが、カテーテルを用いて、この病気を発見するだけでなく、治療まで行える場合もあります。心臓カテーテル治療とは、「血液の流れが悪くなった血管の掃除」をする治療であると言えます。

心カテ台
ここに横になっていただきます。

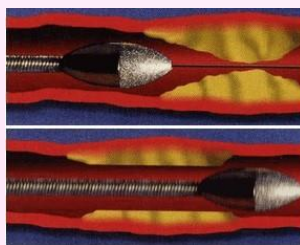
カテーテル治療の最新器具とは！！

血管の壁には、様々な動脈硬化性物質が長年にわたり付着し、血液の流れを悪くしてしまいます。通常のパルーン（風船）や金属ステントでは、十分に治療できないことがありましたが、従来より利用されている「ロータブレーター」や、近年日本においても使用可能になった「ダイヤモンドバック」といった最新器具は、先端にダイヤモンドチップがついた器具を用いて、血管の硬いところを削る治療が可能な器具です。



このガスでダイヤモンドバーを高速回転（およそ分速19万回転）させます。

治療中は「ウィーン！」という音が断続的に響きわたり、その音に少しびっくりする方もおられますが、ダイヤモンドチップが高速回転する音で、事前に大きな音が出るとアナウンスいたしますのでご安心ください。



ロータブレーター



ダイヤモンドバック

心臓の病気を予防するためには？

余談ですが、最近足腰の衰えを痛感しまして、仕事終わりに小一時間ほどのウォーキングをしています。「毎日！」とはなかなかありませんが、できる範囲で週に2～3回くらい、一生懸命歩いています。

ウォーキングは、血糖値や中性脂肪が気になる方はもちろん、将来のフレイル予防の他、狭心症や心筋梗塞の予防のためにも、非常に有効だと言われておりますし、私自身「有効なはず！」と信じて頑張っています。皆さんも是非、日常の中に運動する習慣を取り入れてください。

もし外来等でお会いした際は、「私も触発されてウォーキング始めた!」と言ってくだされば大変嬉しいです。

部門紹介

臨床工学技士



「臨床工学技士 (Medical Engineer/Clinical Engineer)」という言葉を知ったことがある方は、それほど多くないと思います。病院で働く人たちの中でも知らないという方がいるくらい、認知度がそれほど高くない職種と言っていいてしょう。院内では、「**臨エ (りんこう) さん**」や「**ME (エムイー) さん**」などと呼ばれたりする私たちですが、外来の診察室や病棟で見かけることはほとんどありません。では、**どこで、どのような仕事**をしているのでしょうか。



臨床工学技士は主に透析室やカテーテル検査室、手術室等で、医師や看護師と一緒に働いています。私たちは、注射等の針を刺したり透析装置を操作したりしていますが、医師や看護師と**大きく違う**ところは「**装置の専門家**」というところです。

透析室に限らず、病院の中には**多種多様な医療機器**が沢山あります。それら医療機器は、**カテーテル検査室、手術室、集中治療室 (ICU、HCU)**などで数多く使われています。私たちは、その数多くある医療機器を**医師に代わって操作**したり、**点検や修理**をする仕事をしています。

「機械が専門なら、病気のことは専門外？」と思われるかもしれませんが、医療機器を正しく扱うためには、**病気**のこともきちんと理解していなくてはなりません。そして、その病気を患っておられる患者さんの事も理解しなければ、医療機器とそれを使う患者さんとの間を取り持つことはできないのです。私たちは、「**機械と患者さんを繋ぐ架け橋的な存在**」といえます。

病院の中では人数も少なく、皆さんに会う機会の少ない私たちではありますが、医療機器を使用される患者さん方の事を考えながら、日々仕事に励んでいる人たちがいるという事を覚えていてもらえたら嬉しいです。



日本臨床工学技士会マスコット「シープリン」

● 初診時選定療養費改定のお知らせ

初診の患者さんで、紹介状なしで病院を受診した場合、また、再診の患者さんで、他院への紹介を行ったにも拘わらず病院を受診した場合には、選定療養費を徴収することが定められています。その金額について、令和4年度の診療報酬改定の伴い、**10月1日から**以下のとおり変更します。

	令和4年9月30日まで	令和4年10月1日から
初診	5,000円 (税込)	7,700円 (税込)
再診	2,500円 (税込)	3,300円 (税込)



神戸労災病院広報誌
No.21

(令和4年11月1日発行)

TEL 078-231-5901

(発行者)

独立行政法人 労働者健康安全機構
神戸労災病院 院長 脇田 昇

〒651-0053

神戸市中央区籠池通4丁目1-23

URL <https://www.kobeh.johas.go.jp>

外来診療のご案内

受付時間：午前8時15分 から 午前11時30分
※ 初診時には、紹介状の持参をお願いいたします。
(持参のない場合は、選定療養費として別途7,700円がかかります。)