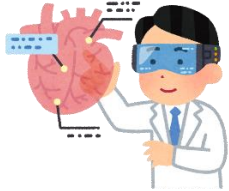


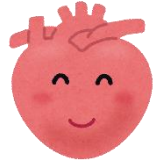
やまびこ



No. 18
2022.2



心臓血管外科ってどんなところ？



心臓血管外科部長 尾崎 喜就

心臓や血管は、普段の生活の中でほとんど意識することなく、休みなく働き、私たちの生活を支えています。が、子供の頃から変わりなく、長年に渡り使い続けることで、時にその機能に問題が生じることがあります。息切れ、動悸、胸やお腹の痛み、歩いた時の下肢の痛みや重だるさ、浮き出た血管が気になるなど、何か心配ごとがありましたら、手術の必要性に関わらず、『心臓血管外科』にご相談ください。

医師、看護師だけでなく、当院で働く多職種スタッフが長年に渡る知識や経験を持ち寄り、通院中も、入院が必要になった場合でも、お気遣いなく、安全・安心にお過ごしいただけるよう心掛け、日々取り組んでおります。

入院費用、手術費用などの診療費や、その他入院、退院、転院などに関連する様々なご相談についても、担当者より丁寧に、わかりやすく説明いたします。些細なことでも気兼ねなく、お気軽にご相談ください。

心臓血管外科の手術

以下の症状がおありの場合、一度当科にご相談ください。

心臓手術

心臓手術

弁膜症

大動脈弁、僧帽弁、三尖弁、
肺動脈弁の狭窄や逆流

→ 人工弁置換、もしくは、弁形成術

冠動脈疾患

狭心症、心筋梗塞など

→ 冠動脈バイパス手術（心拍動下、もしくは、人工心肺下）

ステントグラフト治療・大血管手術

大動脈疾患

大動脈瘤、大動脈解離など

→ 人工血管置換術、もしくは、カテーテル治療
(ステント留置など)

カテーテル治療・大血管手術

末梢動脈疾患

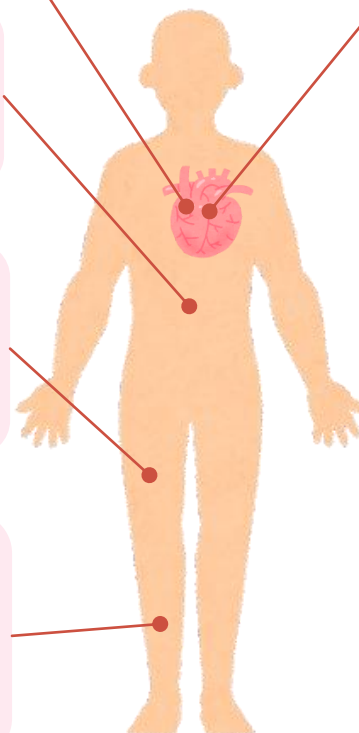
閉塞性動脈硬化症、
急性動脈閉塞など

→ カテーテル治療（ステント留置など）、
動脈のバイパス手術や血栓除去

抜去手術・カテーテル治療

下肢静脈瘤

→ カテーテルによる血管内焼灼術、血管内グルー
塞栓術、静脈ストリッピング手術、高位結紮、
不全穿通枝結紮、小さな創からの静脈瘤切除



胸部症状

息切れ、痛み、動悸

腹部症状

固まりを触れるなどの症状

下肢症状

足が冷たい

歩いている足が痛む
瘤やでこぼこがある

部 門 紹 介

HCU (ハイ・ケア・ユニット)



皆さん、「HCU」ってことは、聞かれたことはありますか？「ICU」ならご存じでしょうか？

HCUは「High Care Unit (ハイ・ケア・ユニット) 高度治療室」と言って、ICU (集中治療室) と一般病棟の間に位置している重症集中ケアユニットを言います。当院ではベッド数7床の一番小さな部署ですが、様々な手術の術後管理や急変などの緊急事態、重篤な症状の方にも対応できる大きな存在です。



当院では、心臓や脊椎など8～9時間にも及ぶ手術も行われています。私たちは術後の患者さんの小さな変化も見逃さないように細心の注意を払って観察しています。

また、手術だけでなく心臓カテーテル治療後や人工呼吸器を使用する方、重篤な病状の方など様々な患者さんの看護も行っています。テレビドラマのように多数のモニターや器械に囲まれ、時にはカラカラカラ、ピーピーと緊迫した時もありますが、入室される方々の不安を少しでも和らげられるよう、心とお音楽をかけ、穏やかな対応に努めています。



私たちは、様々な手術、治療、ケアに対応できるよう、日々学習し、知識の習得に励んでいます。緊張の毎日ですが、患者さんとの関わりの中でいろんな話をし、退院される時に元気なお顔を見せに来られる方もおられます。大変だったけど良かったなと感じる瞬間です。

入室される患者さんはもちろん、ご家族の方にも安心して過ごしていただけるよう、医師、看護師をはじめ、多職種スタッフで協力しながら、チーム一丸となってこれからも頑張ります。



オンライン資格確認がご利用可能になりました

当院では、令和4年1月から、厚生労働省が推奨する『オンライン資格確認』システムを導入いたしました。

マイナンバーカードをお持ちの方は、以下の時間帯、場所にてお取り扱いしておりますので、ご利用ください。

オンライン資格確認をご利用された場合、**限度額認定証の発行手続きが不要**になります。マイナンバーカードをお持ちでない場合でも、①保険証(原本)を総合受付にご提示いただき、②本人確認のうえ、③オンラインによる資格確認にご同意いただけましたら、当該月の診療費については、限度額認定が適用されますのでお気軽にご相談ください。



利用可能時間帯：平日 8:15～17:00

機器設置場所：2階総合受付2番窓口

神戸労災病院広報誌

No.18

(令和4年2月1日発行)

TEL 078-231-5901

(発行者)

独立行政法人 労働者健康安全機構

神戸労災病院 院長 脇田 昇

〒651-0053

神戸中央区籠池通4丁目1-23

URL <https://www.kobeh.johas.go.jp>

外来診療のご案内

受付時間：午前8時15分から 午前11時30分

※ 初診時には、紹介状の持参をお願いいたします。
(持参のない場合は、選定療養費として別途5,000円かかります。)