

病院機能評価認定病院

独立行政法人 労働者健康福祉機構

神戸労災病院

メディカルネットニュース

第18号（平成21年5月）

神戸労災病院 代表電話:078-231-5901

地域医療推進室 直通電話:078-231-5925

ファックス:078-231-5926

ホームページ:www.kobeh.rofuku.go.jp



神戸労災病院理念

1. 勤労者医療を推進する
2. 地域に愛され、信頼される患者さん中心の医療を提供する
3. やさしく、和を大切にする
4. 専門職としての社会的責任を遂行する



脳血流シンチ (SPECT) のご紹介

糖尿病内科部長 兼 検査科部長

小谷 圭

いつも神戸労災病院をご利用いただきありがとうございます。

現在、当院で可能な検査としては、

CT・MRI・透視（食道・胃・腸）・内視鏡（胃・大腸・両者同日）・エコー（腹部・心臓・甲状腺など）・脳波・シンチ（ガリウム・骨・心筋・脳血流など）がありますが、今回は、あまりなじみがないために利用されることの少ないと思われる脳血流シンチについて紹介したいと思います。

我が国での認知症患者は、高齢化に伴い年々増加し、今では85歳以上の4人に1人が患者だとされています。主な認知症としては、脳梗塞や脳出血が原因の脳血管性認知症と、脳の一部が変性し機能低下することが原因のアルツハイマー型認知症 (AD) がありますが、現在はADが認知症の最大原因となっています。

当院で行うことができる認知症の視察検査の1つとして「脳血流シンチ(SPECT)」があります。この検査はラジオアイソトープを注射し、体の中から出てくる放射線を体外で受け止めて画像にする検査で、一般のレントゲン撮影時よりも被ばく量は少なく、時間も30分ほどベッドに寝ているだけで終わります。そして、得られた画像を「eZIS(イーゼス)」というコンピュータソフトで画像処理解析をすることにより、脳の血流が低下した部分をはっきりと描出することが出来るのです。

ただし、3割負担でも患者負担は2万円弱、と安い検査ではないため、気軽にオーダーとはいきません。しかし、検査結果は画像で分かり易く、専門外来を受診するかどうか悩んでおられる患者さんやその家族さんには満足度が高いと思います。CTやMRIで異常がないと言われた症例でも、早期に異常が見つけれられるSPECTをどうぞご利用ください。



アルツハイマー型痴呆の診断 治療・ケアガイドラインより

①視察法は、中等度以上のAD症例について側頭・頭頂葉皮質の血流・代謝低下を確認しやすく、痴呆性疾患を専らとする専門医以外が診断する際は全例で施行されることを推奨する。(エビデンスレベルⅡB)
しかし、軽度～中等度のAD症例においては視察法でADに特徴的な血流・代謝低下パターンを検出できないことがある。そのような症例では、画像統計解析を行うことが勧められる

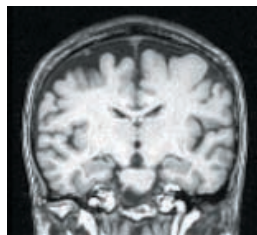
②画像統計解析は可能なかぎり行い、後部帯状回の血流・代謝低下を検出することが推奨される。(エビデンスレベルⅡB)
老年精神医学雑誌 2005 (16)20-40) 中野正剛先生

MRI

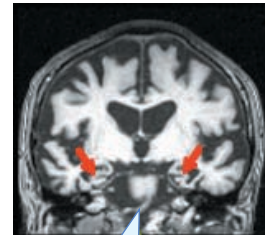
MRI検査では、脳の萎縮の状態がわかります。アルツハイマー型認知症の初期では、脳全体では目立った萎縮はみられませんが、海馬などが萎縮していることがわかります。



健康な人



アルツハイマー型認知症の人



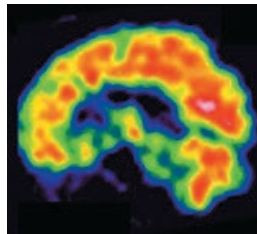
アルツハイマー型認知症の人では赤い矢印で示す海馬の萎縮がみられます

SPECT

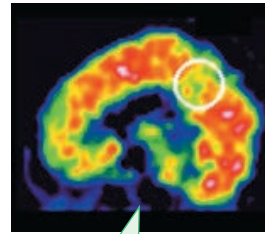
SPECT検査では、脳の血流低下の状態がわかります。症状で診断がつかないくらい初期の認知症や軽度認知機能障害でも、脳の一部に血流低下がみられます。血流低下している部位は、認知症の原因によって異なります。



健康な人



アルツハイマー型認知症の人

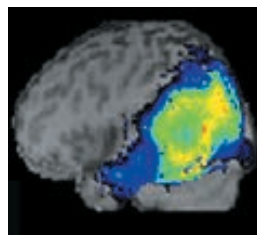


AD患者では後帯状回、前頭葉内側の楔前部などで脳血流量低下が認められます (○印緑部分)

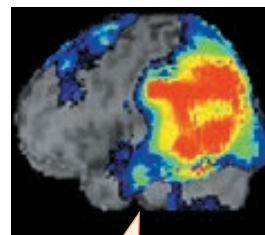
eZIS

MRIやSPECTの画像から、ADかどうかを肉眼で診断するには時間がかかります。eZISというコンピュータソフトで画像を解析処理することによって、異常の有無を容易にチェックできます。

軽度認知機能障害



重度



血流が有意に低下している部分に色がつきます

検査について更に詳しいことは<http://genki55.net>を、
検査申し込みなどは、地域医療室 (078-231-5925) までお問い合わせください。

神戸労災病院からのお知らせ

① 心臓血管外科のホットラインを開設しています。

電話 **090-6910-6155**

心臓血管外科医師が対応いたします。

② 循環器内科のホットラインを開設しています。

電話 **090-8659-9234**

090ハローGO 救急234です。

③ 院外栄養指導について

当院では、近隣医療機関の先生方の診察を受けておられる患者様の栄養指導を実施しています。

費用は外来栄養指導料1,365円の実費を患者様にご負担いただきます。

ご依頼は **電話 078-231-5901 地域医療室まで**

④ 医師の人事異動について

(3月31日付け退職・転出)

皮膚科：清水 秀樹

耳鼻咽喉科：原 聡

整形外科：古賀 敬章 大島 隆二

心臓血管外科：石川 浩之

臨床研修医：寺師 卓哉 水野 正一郎 西海 直子 福田 善之

松浦 岳史 本田 英三郎 瀧口 豪介 西尾 祐美

(4月1日付け採用・転入)

外科：佐溝 政広

麻酔科：森川 修

内科：岡村 佳代子

整形外科：平田 裕亮 松崎 時夫

皮膚科：西川 里香

耳鼻咽喉科：松居 秀敏

消化器科：南 尚希 藤原 薫

内科：瀧口 純司 栗田 梨愛

初期臨床研修医：高田 絵美 岡本 光平 松尾 圭朗 湯地 大輔

野田 奈穂子 田中 聡一 柳川 和音 佐藤 千鶴



外来診療日程表



(H21年5月7日現在)

(受付時間：午前8時15分～11時)

☆内科

| | 月 | 火 | 水 | 木 | 金 |
|---------|------|-------|-----------------|-------|-------|
| 循環器科1 | 井上信孝 | 堂本康治 | 稲本真也 | 小田明彦 | 小澤 徹 |
| 循環器科2 | 伊阪大二 | 小田明彦 | 大西一男 | 大西一男 | |
| 呼吸器科 | 坂本浩一 | 橋本由香子 | 岡村佳代子 (午前のみ) | 坂本浩一 | 橋本由香子 |
| アスベスト相談 | 大西一男 | | | 橋本由香子 | 坂本浩一 |
| 総合内科 | 大西一男 | 稲本真也 | 近藤健介 | 岡村佳代子 | 堂本康治 |
| | 森 健茂 | | | | 田中申明 |
| 糖尿病内科 | | 小谷 圭 | | 小谷 圭 | 小谷 圭 |

○午後：火曜日 心臓カテーテル（終日）
 水曜日 心臓カテーテル・気管支ファイバー（午後）
 木曜日 心臓カテーテル（終日）

☆消化器科

| | 月 | 火 | 水 | 木 | 金 |
|----|------|------|------|------|------|
| 1診 | 久保公了 | 岩越一彦 | 岩越一彦 | 久保公了 | 山東功佳 |
| 2診 | 山東功佳 | 的場是篤 | 藤原薫 | 南尚希 | 的場是篤 |
| | | 内視鏡 | 内視鏡 | 内視鏡 | 内視鏡 |
| 午後 | 大腸F | ERCP | 大腸F | 大腸F | |

☆心療内科・精神科

| | 月 | 火 | 水 | 木 | 金 |
|---------|------|-------|-------|----------|-------|
| 診療 | 植村太郎 | 植村太郎 | 植村太郎 | 植村太郎 | 植村太郎 |
| | | | | ただし午後は休診 | |
| カウンセリング | 磯田知美 | 芦田賀生里 | 芦田賀生里 | 佐藤友香 | 芦田賀生里 |

○勤労者心の相談窓口 月～金 14：00～20：00まで（電話無料相談）
 078-231-5660（直通）

☆外科

| | 月 | 火 | 水 | 木 | 金 |
|----|------|------|------|------|------|
| 1診 | 山本正博 | 金丸太一 | 山本正博 | 佐溝政広 | 金丸太一 |
| 2診 | 高瀬功三 | 阪田和哉 | 阪田和哉 | | 小塚雅也 |
| 午後 | 検査 | 手術 | 検査 | 手術 | 手術 |

○火・木は手術日のため、診療医師が変更になる場合があります。

☆整形外科

| | 月 | 火 | 水 | 木 | 金 |
|--------|--------|------|--------|--------|------|
| 新患(予約) | | | | 鷺見正敏 | |
| 新患 | 石川 齊 | 笠原孝一 | 山崎京子 | 笠原孝一、他 | 金村在哲 |
| 予約診1 | | 鷺見正敏 | 矢野智則、他 | 山崎京子 | 山崎京子 |
| 予約診2 | | 金村在哲 | | 金谷貴子 | 笠原孝一 |
| 再診1 | 金村在哲、他 | 矢野智則 | 金谷貴子、他 | 金山修一 | 高畑正人 |
| 再診2 | | 平田裕亮 | | | 松崎時夫 |
| 午後 | 手術 | 検査 | 手術 | 検査 | 検査 |

○月・水は、手術日のため、診療医師が変更になる場合があります。

☆リハビリテーション科

| | 月 | 火 | 水 | 木 | 金 |
|-----|------|------|------|------|------|
| 診察医 | 平田裕亮 | 山崎京子 | 金山修一 | 矢野智則 | 金谷貴子 |
| | 再診 | 初診 | 再診 | 再診 | 初診 |

☆心臓血管外科

| | 月 | 火 | 水 | 木 | 金 |
|----|---------------|--------------|-------|---------------|------|
| 午前 | 脇田 昇 | 山田章貴 志田 力 | 脇田 昇 | 井上享三 ※山口真弘 | 尾崎喜就 |
| 午後 | 脇田 昇 下肢静脈瘤 | 手術 | 下肢静脈瘤 | 手術 | |

○手術の都合により、診察医が変更になる場合があります。
 ※山口医師（先天性心疾患外来）は第2、第4（木）のみ。

☆皮膚科

| | 月 | 火 | 水 | 木 | 金 |
|---------|-------|-------|-------|--------|-------|
| 1診 | 松永亜紀子 | 皿山泰子 | 松永・皿山 | 皿山・松永 | 皿山泰子 |
| 2診 | 山下純史 | 松永亜紀子 | | 山下純史 | 山下純史 |
| アトピー外来 | 松永・山下 | | | 交替制 | 皿山・山下 |
| 手術 | | | 手術 | ダイレーザー | |
| カウンセリング | | | | 松本知子 | 田澤晶子 |

○アトピー外来：月曜日 松永・山下（PM予約のみ）
 金曜日 皿山・山下（PM予約のみ）
 ○交替制： 水曜日 1診 松永（1・3・5週）
 皿山（2・4週）
 木曜日 1診 皿山（1・3・5週）
 松永（2・4週）

☆泌尿器科

| | 月 | 火 | 水 | 木 | 金 |
|----|------|------|------|------|------|
| 午前 | 大家角義 | 山崎 浩 | 山崎 浩 | 松本 修 | 大家角義 |
| 午後 | — | 山崎 浩 | 蓮沼行人 | 松本 修 | 大家角義 |

☆眼科

| | 月 | 火 | 水 | 木 | 金 |
|----|------|------|------|------|----|
| 午前 | 塚原祐子 | 塚原祐子 | 塚原祐子 | 塚原祐子 | 代診 |
| 午後 | 検査 | 手術 | 検査 | 検査 | 検査 |

○火曜日 コンタクト外来

☆耳鼻咽喉科

| | 月 | 火 | 水 | 木 | 金 |
|----|------|----------|-------|----------|-------|
| 1診 | 細見慶和 | 細見慶和 | 細見慶和 | 細見慶和 | 代診 |
| 2診 | 松居秀敏 | 松居秀敏 | 松居秀敏 | 松居秀敏 | |
| 午後 | 手術 | 予約診のみ・検査 | 予約診のみ | 予約診のみ・検査 | 予約診のみ |

☆放射線科

| | 月 | 火 | 水 | 木 | 金 |
|----|------|------|---|------|------|
| 午前 | 透視 | 小島芳夫 | | 小島芳夫 | 透視 |
| 午後 | アンギオ | | | | アンギオ |

○CT・MRIは、月曜日から金曜日まで

☆麻酔科

| | 月 | 火 | 水 | 木 | 金 |
|----------|------|--------|------|--------|------|
| ペインクリニック | 森川 修 | 手術 | 入江 潤 | 森川 修 | 裏辻悠子 |
| 術前診 | 裏辻悠子 | 手術 | 担当医 | 伊福弥生 | 森川 修 |
| 午後 | | 特殊ブロック | | 特殊ブロック | |

☆受付時間：午前8時15分～11時



神戸労災病院