

神戸労災病院 患者送迎バス

運行開始します!!



12月1日(火)より、神戸労災病院は
JR灘駅・阪急王子公園駅・阪急春日野道駅等
を經由する**無料送迎バス**を運行します。

※ご利用上のご注意

- 定員は**27人**です。定員を超えての乗車はできません。
- 車いすでの乗車**は、安全確保が困難なためできません。
- 緊急時以外は、**運転手による乗車・降車にかかる補助**はいたしかねます
のでご注意ください。



病院長



患者送迎バス運行ルート

運行は平日のみとなっております。

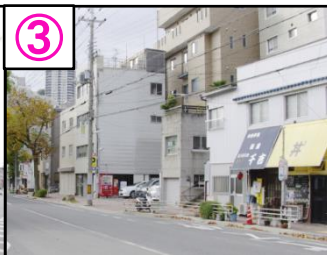


阪急春日野道駅

熊内1丁目

JR灘駅南口

水道筋3丁目大阪ガス 阪急王子公園駅



①	②	③	④	①
神戸労災病院	JR灘駅南口	水道筋3丁目 大阪ガス	阪急 王子公園駅	神戸労災病院
	7:30	7:38	7:40	7:47
8:30	8:40	8:48	8:50	8:57
9:30	9:40	9:48	9:50	9:57
10:30	10:40	10:48	10:50	10:57
12:00	12:10	12:18	12:20	12:27
13:00	13:10	13:18	13:20	13:27
14:00	14:10	14:18	14:20	14:27
15:00	15:10	15:18	15:20	15:27

①	②	③	①
神戸労災病院	阪急 春日野道駅	熊内1丁目	神戸労災病院
7:50	7:58	8:02	8:06
9:00	9:08	9:12	9:16
10:00	10:08	10:12	10:16
11:00	11:08	11:12	11:16
12:30	12:38	12:42	12:46
13:30	13:38	13:42	13:46
14:30	14:38	14:42	14:46
15:30	15:38	15:42	15:46